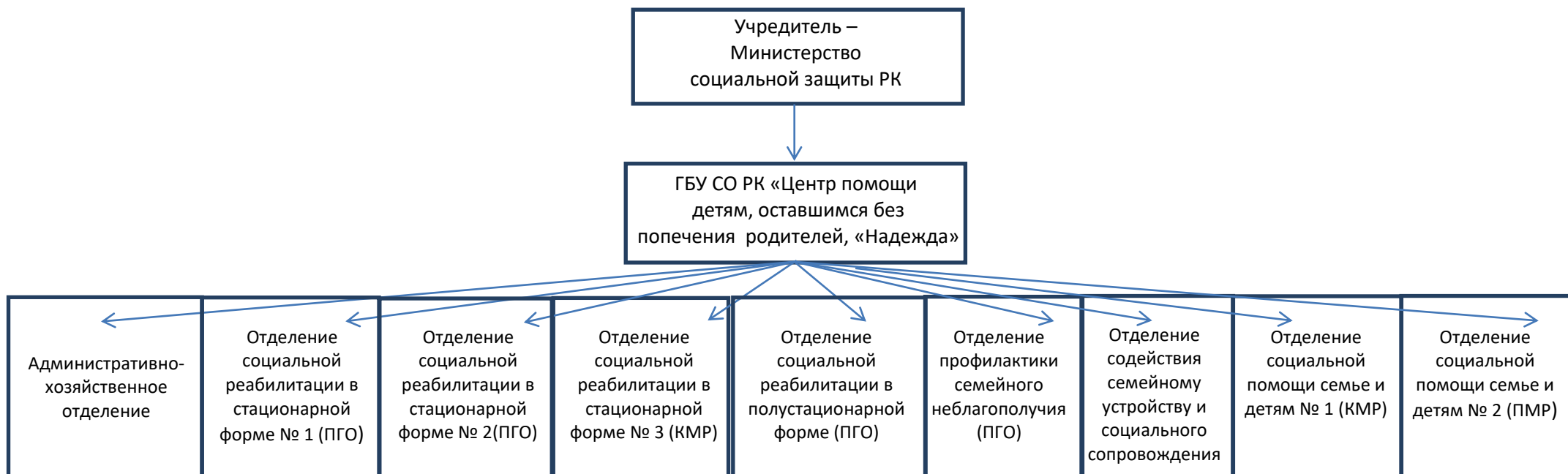


Организационная структура Государственного бюджетного учреждения социального обслуживания РК «Центр помощи детям, оставшимся без попечения родителей, «Надежда»



<p>Административно-хозяйственное отделение</p>	<p>Директор; заместитель директора по соц. работе; заместитель директора по ГО и вопросам комплексной безопасности; главный бухгалтер; бухгалтер; экономист; делопроизводитель; специалист по кадрам; инспектор по кадрам; шеф-повар; повар; кухонный рабочий; инженер-программист; рабочий по комплексному обслуживанию и ремонту зданий; вахтер; дворник; водитель; инженер; начальник хозяйственного отдела; кладовщик; заведующий складом; механик; специалист по охране труда; кастелянша; оператор стиральных машин; юрисконсульт; уборщик служебных помещений</p>
<p>Отделение социальной реабилитации в стационарной форме № 1 (ПГО)</p>	<p>Заведующий отделением; воспитатель; психолог; помощник воспитателя; специалист по социальной работе; воспитатель семейно-воспитательной группы</p>
<p>Отделение социальной реабилитации в стационарной форме № 2(ПГО)</p>	<p>Заведующий отделением; воспитатель; психолог; помощник воспитателя; специалист по социальной работе; воспитатель семейно-воспитательной группы</p>
<p>Отделение социальной реабилитации в стационарной форме № 3 (КМР)</p>	<p>Заведующий отделением; воспитатель; психолог; помощник воспитателя; специалист по социальной работе; воспитатель семейно-воспитательной группы; социальный педагог</p>
<p>Отделение социальной реабилитации в полустационарной форме (ПГО)</p>	<p>Заведующий отделением; специалист по социальной работе; воспитатель; психолог; инструктор по труду; инструктор по адаптивной физкультуре; музыкальный руководитель</p>
<p>Отделение профилактики семейного неблагополучия (ПГО)</p>	<p>Заведующий отделением; специалист по социальной работе; психолог; социальный педагог</p>
<p>Отделение содействия семейному устройству и социального сопровождения</p>	<p>Заведующий отделением; психолог; социальный педагог; специалист по социальной работе; воспитатель</p>
<p>Отделение социальной помощи семье и детям № 1 (КМР)</p>	<p>Заведующий отделением; психолог; специалист по социальной работе; воспитатель; социальный педагог; инструктор по труду; инструктор по адаптивной физкультуре; музыкальный руководитель</p>
<p>Отделение социальной помощи семье и детям № 2 (ПМР)</p>	<p>Заведующий отделением; психолог; социальный педагог; специалист по социальной работе; воспитатель семейно-воспитательной группы</p>